

HƯỚNG DẪN CÀI ĐẶT VÀ SỬ DỤNG BỘ PHẦN MỀM 600 CÂU LÝ THUYẾT MỚI

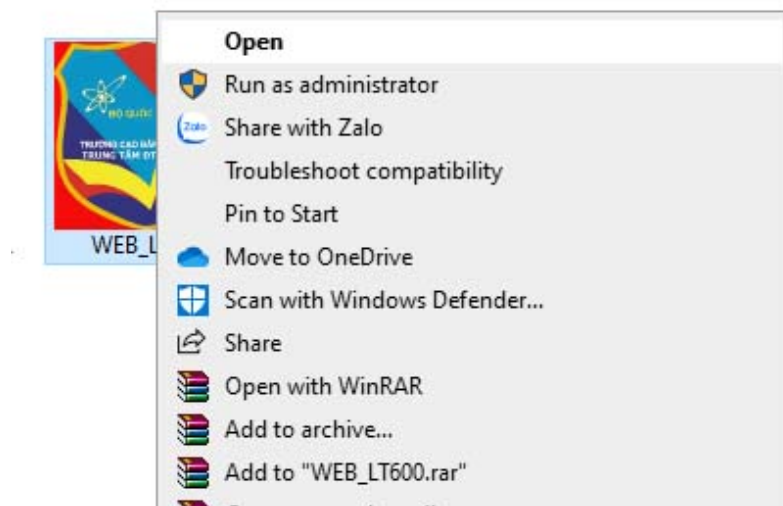
1./ Cài vào máy:



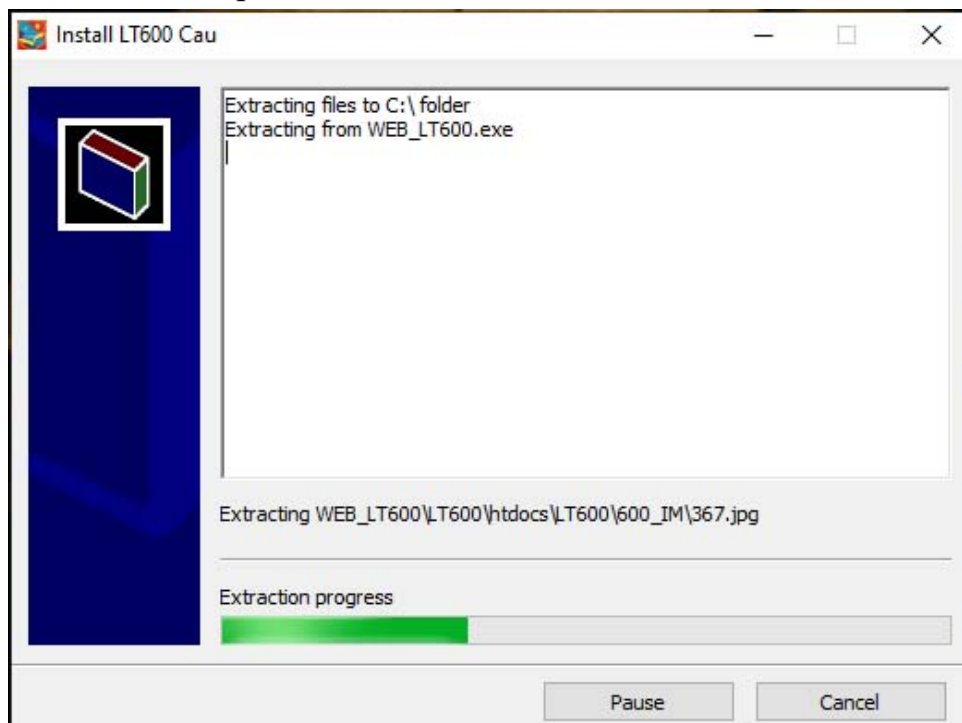
WEB_LT600

Trên đĩa CD nhấn vào biểu tượng này
click chuột đôi thì click phải như hình.

nếu bạn chưa quen việc



Chọn Open hoặc mục Run as administrator như hình trên ta có hiển thị quá trình cài như hình tiếp theo.



- Quá trình này kết thúc thì trên màn hình máy tính bạn đã có biểu tượng phần



mềm lý thuyết 600 câu bạn chạy phần mềm từ biểu tượng này và quá trình cài trên chỉ thực hiện lần đầu mà thôi lần sau cứ mở từ cái biểu tượng trên máy mà thôi.

- khi chạy phần mềm có biểu màn hình như hình xuất hiện



Bạn nhấn OK là được ta có giao diện phần mềm như sau:



2./ Hướng dẫn sử dụng:

- **Phân luyện từng câu phân theo hạng: A1 = 200 câu, A2 = 450 câu, A3 A4 = 500 câu, ô tô từ B1 trở lên = 600 câu.**

**TRUNG TÂM ĐÀO TẠO & SH LÁI XE**
TRƯỜNG CĐN SỐ 8

<- Chọn hạng luyện tập ->
A1
A2
A3-A4
Ô tô (Từ B trở lên)

Chọn

Bạn bấm menu ra chọn hạng và phần mềm tự chuyển đến mục ô luyện từng câu theo hạng đã chọn.

VD: chọn ô tô: ta có giao diện

**TRUNG TÂM ĐÀO TẠO & SH LÁI XE**
TRƯỜNG CĐN SỐ 8

Luyện thi Ô tô (Từ B trở lên) - Tổng câu hỏi: 600

Câu số:

Về trước **Tìm** **Về sau**

| | | | | |
|-----------------------|-----------------------|-----------------------|-----------------------|---|
| 1 | 2 | 3 | 4 | Đáp án  |
| <input type="radio"/> | <input type="radio"/> | <input type="radio"/> | <input type="radio"/> | |

Phần của đường bộ được sử dụng cho các phương tiện giao thông qua lại là gì?

- 1- Phần mặt đường và lề đường.
- 2- Phần đường xe chạy.
- 3- Phần đường xe cơ giới.



- Giải thích giao diện: nút LOGO để trở về giao diện chính ban đầu.



Nút để quay về giao diện vừa trước đó.

Ô có chữ câu số

Câu số:

1

để bạn nhập vào câu bạn muốn

Tìm

đến và nhấn nút tìm

để đến câu bạn muốn sẽ hiện nội dung phía dưới.

Về sau

Nút để bạn quay trở lại trước câu bạn đang xem 1 câu VD bạn đang câu 3 nhấn nút này sẽ quay về câu 2.

Về trước

Nút để bạn đến câu kế tiếp sau câu bạn đang xem 1 câu như hình trên bạn nhấn nút này sẽ đến câu thứ 2 kế đó.

| | | | |
|-----------------------|-----------------------|-----------------------|-----------------------|
| 1 | 2 | 3 | 4 |
| <input type="radio"/> | <input type="radio"/> | <input type="radio"/> | <input type="radio"/> |

Đáp án



- Trong phần này nội dung rồi và chọn ý trả lời 1, 2, 3, 4 và sẽ có 2 kết quả:

bạn đọc

Trả lời đúng !!!

| | | | |
|-----------------------|----------------------------------|-----------------------|-----------------------|
| 1 | 2 | 3 | 4 |
| <input type="radio"/> | <input checked="" type="radio"/> | <input type="radio"/> | <input type="radio"/> |

* Đúng nếu hiện như này:

Trả lời sai !!!

| | | | |
|----------------------------------|-----------------------|-----------------------|-----------------------|
| 1 | 2 | 3 | 4 |
| <input checked="" type="radio"/> | <input type="radio"/> | <input type="radio"/> | <input type="radio"/> |

* Sai nếu hiện như này:

* Nếu bạn muốn xem đáp án đúng theo sách của câu đó thì nhấn vào nút



thì đáp án theo sách của bộ câu hạng này sẽ hiện phía dưới như hình trên.

- Phần luyện theo bộ đề đã chia số câu của hạng bạn chọn thành các bộ đề.

Bạn nhấn nút luyện bộ đề và tiếp theo chọn hạng mình muốn luyện.


**TRUNG TÂM ĐÀO TẠO & SH LÁI XE**
TRƯỜNG CĐN SỐ 8

<- Chọn hạng luyện tập ->

A1
A2
A3-A4
Ô tô (Từ B trở lên)

Chọn

Màn hình bộ đề của hạng đó sẽ hiện lên như sau:

**TRUNG TÂM ĐÀO TẠO & SH LÁI XE**
TRƯỜNG CĐN SỐ 8

Đề 1

Đề 2

Đề 3

Đề 4

Đề 5

Đề 6

Đề 7

Đề 8

Đề 9

Đề 10

Đề 11

Đề 12

Đề 13

Đề 14

Đề 15

Đề 16

Đề 17

Bạn đang chọn bộ đề: Ô tô (Từ B trở lên)

Đối với Ô tô ta chia thành 17 đề sau khi luyện 17 bộ sẽ hoàn thành 600 câu theo sách chưa tính 60 câu điểm liệt.

Đối với hạng A1 chia thành 8 bộ như hình

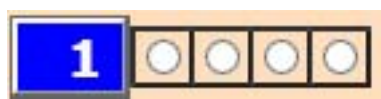


Bạn đang chọn bộ đề: A1
*Tổng 8 bộ đề 80 câu
cần luyện thêm 20 câu điểm liệt*

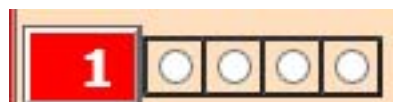
Khi nhấn chọn đề ta có giao diện như hình.



Nhấn vào nút số câu hỏi:



để nó chuyển màu như này



và nội dung câu hỏi cũng xuất hiện bên tay trái màn hình.

Nếu bạn cảm thấy câu nào đúng thì nhấn vào chấm tròn trắng của câu đó để trả lời và câu đó đã làm sẽ chuyển màu xanh như hình.



Quá trình tiếp tục cho đến hết bộ đề.

Phía góc phải dưới cùng là thời gian làm bài đang đếm lùi



Nếu hết thời gian bài làm của bạn sẽ tự kết thúc hiện ra bảng tổng kết điểm như



bạn nhấn nút kết thúc vậy

| TỔNG KẾT ĐIỂM BỘ ĐỀ | | | | | | | | | | |
|-----------------------|----------------------|----------------------|----------------------|----------------------|----------------------|----------------------|----------------------|----------------------|----------------------|--|
| Câu: 1 Ý đúng: 2 | Câu: 2 Ý đúng: 2 | Câu: 3 Ý đúng: 3 | Câu: 4 Ý đúng: 1 | Câu: 5 Ý đúng: 1 | Câu: 6 Ý đúng: 4 | Câu: 7 Ý đúng: 2 | Câu: 8 Ý đúng: 1 | Câu: 9 Ý đúng: 3 | Câu: 10 Ý đúng: 3 | |
| Câu: 11 Ý đúng: 3 | Câu: 12 Ý đúng: 3 | Câu: 13 Ý đúng: 1 | Câu: 14 Ý đúng: 3 | Câu: 15 Ý đúng: 2 | Câu: 16 Ý đúng: 1 | Câu: 17 Ý đúng: 2 | Câu: 18 Ý đúng: 1 | Câu: 19 Ý đúng: 2 | Câu: 20 Ý đúng: 3 | |
| Câu: 21 Ý đúng: 2 | Câu: 22 Ý đúng: 2 | Câu: 23 Ý đúng: 1 | Câu: 24 Ý đúng: 1 | Câu: 25 Ý đúng: 3 | | | | | | |
| Tổng Câu Đúng: 0 | | | | | | | | | | |
| Tổng Câu Sai: 1 | | | | | | | | | | |
| Tổng Câu chưa làm: 24 | | | | | | | | | | |

KẾT THÚC

BỘ 200 CÂU HỎI

TRUNG TÂM ĐÀO TẠO & SH LÁI XE

TRƯỜNG CBN SỐ 8

THỜI GIAN LÀM BÀI

0 : 0

Thông tin thí sinh

SBD: 10 Hạng: A1

Họ và tên: Nguyễn Văn A

Số CMT: 273140453

Ta có:

Tổng số câu bạn làm đúng



Tổng số câu bạn làm sai



Tổng số câu bạn chưa làm

Tổng Câu chưa làm:

24



- Nếu bạn muốn xem lại các câu hỏi nhấn phím F5 trên bàn phím và nhấn từng câu để làm lại.



- Nếu bạn muốn chọn bộ đề khác của hạng đó thì chọn nút để quay về màn hình chọn bộ đề ban đầu.